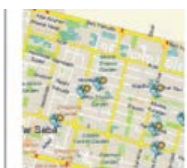


# Read your meter

גישה מרחוק לעולם המים שלך

-מדריך למשתמש-



Powered by:

## ברוך הבא!

- מערכת "RYM" מאפשרת לך להיות בשליטה און ליין על צריכת המים ומעקב מתמיד אחר פעולת מונה המים ותקינותו.
- קבלת התרעות והודעות באופן ישיר לתיבת המייל או ב SMS ישירות למכשיר הסלולרי.
- הפעלת האתר פשוטה וקלה ומאפשרת לך להיות עם "אצבע על הדופק" של מונה המים הפרטי.



\*המדריך מנוסח בלשון זכר מטעמי נוחות בלבד.

## הרשמה לאתר

תהליך ההרשמה הראשוני פשוט מאוד:

- (1) בחר ברשות אליה שייך המונה שברשותך.
- (2) הכנס את מס' הנכס אליו שייך המונה אחריו ברצונך לעקוב ומספר המשלם (בד"כ יופיעו על החשבונית החודשית).
- (3) לבסוף הכנס כתובת מייל עדכנית אליה תשלח הסיסמא הראשונית ודרכה תתנהל ההתקשרות מהתאגיד.
- (4) בדוק קבלת סיסמא בכתובת המייל- הכנס את כתובת המייל והסיסמא הראשונית (תוכל לשנות את סיסמתך עם כניסתך לאתר בלשונית ההגדרות).
- (5) במידה והנך משתמש רשום, תוכל להיכנס באמצעות כתובת המייל וסיסמתך.

ברוך הבא ל-City Mind  
גישה מרחוק לעולם המים שלך  
English

**משתמש חדש**

\* בחר רשות/תאגיד מים: [dropdown menu]

\* מספר צ'רן: [input field]

\* מספר נכס: [input field]

\* דוא"ל: [input field]

כתובת הדוא"ל תשמש עבור חזרהות במערכת. שליחת סיסמא ומידע על הנוצאות בליבד אימות דוא"ל: [input field]

קראתי ואני מאשר/ת את תנאי השימוש

**כבר יש לי חשבון משתמש**

דוא"ל: [input field]

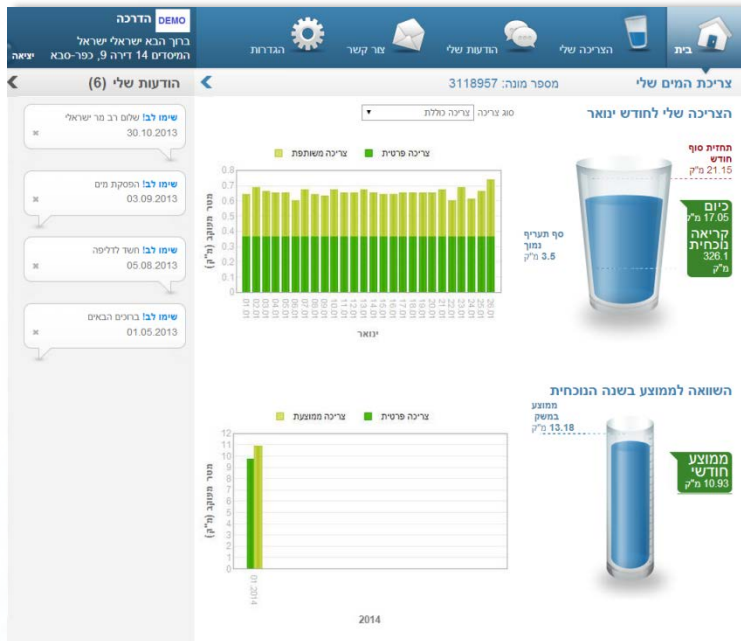
סיסמא: [input field]

[שכחת סיסמא](#)

זכור אותי במחשב זה

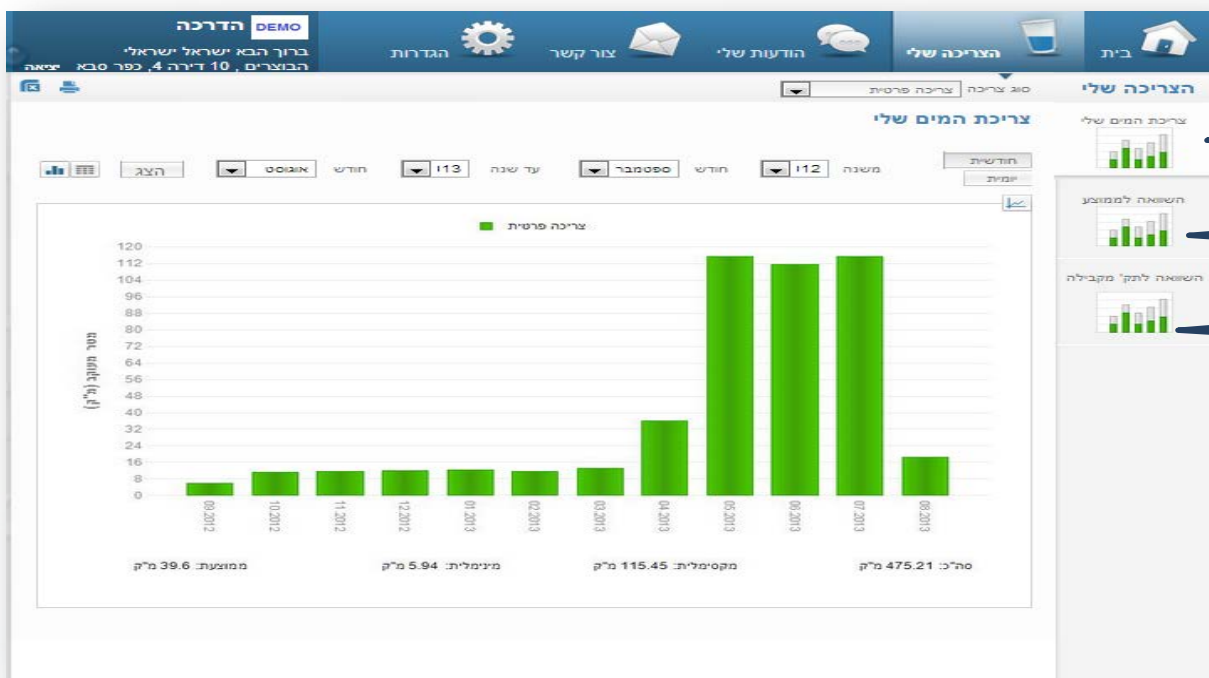
## עמוד הבית

- העמוד מציג מידע עכשווי על צריכת המים הפרטית והמשותפת (במידה ויש).
- תוכל לראות השוואה של צריכות המים שלך לצריכת מים ממוצעת במשקי בית של משתמשים הזהים לך באותה הרשות.
- בחלון השמאלי תראה הודעות מהתאגיד ו/או מהמערכת, אותם תוכל לראות ולפתוח ישירות מכול עמוד באתר.



## עמוד "הצריכה שלי"

- מכיל נתונים עכשוויים והיסטוריים של צריכת המונה והצריכה המשותפת.
- מגוון אפשרויות צפייה והגדרה, בגרף ובטבלה מפורטת.
- ניתן לייצא את טבלת הנתונים בקובץ אקסל או להדפיס.



צריכת מים

השוואה לממוצע צריכה-  
משתמשים זהים

השוואה לתקופה  
מקבילה

## הודעות ויצירת קשר

- באמצעות האתר תוכל לשלוח הודעות לתאגיד המים.
- ניתן לקבל הודעות דרך האתר וגם ישירות למייל או באמצעות SMS :
- הודעות התרעה בדבר תקלות במונה או דליפות (גם SMS) .
- הודעות מתאגיד המים בכול נושא (הפסקות מים, חידושים וכו').
- הודעות פרטניות מתאגיד המים ותשובות לפניות אישיות.

תאריך	נושא
01.05.2013	ברחבים הבאים
05.08.2013	חשד לדליפה

שלום רב מר ישראל! במערכת ניהול המים עלה חשד לדליפה במונה הביתי שלך. החשד עלה כאשר המונה מסתובב במשך 24 שעות רצופות. אנא סגור את כל הברזים וודא כי המונה מפסיק להסתובב, במידה ולא, נסה לאתר את מקור הדליפה. בברכה, תאגיד המים "מי ישראל"

פניות לתאגיד

נושא

תוכן הפניה

שלחה

רשימה של פניות קודמות

2 1 בדיקה  
תשנב התקבלה - 01.08.2013

קולה מהברז  
תשנב התקבלה - 14.07.2013

## הגדרות

בלשונית ההגדרות תוכל להתאים את השימוש באתר על פי רצונך:

- עדכון מספר נפשות בבית (במידה וחל שינוי יש צורך להגיע לתאגיד עם תעודת זהות ולעדכן באופן רשמי).
- החלפת סיסמת כניסה.
- הגדרת קבלת התרעות מהמערכת, לתיבת המייל ו/או בSMS.
- הגדרת חופשה - קבלת התרעה על צריכת מים לא רצויה כשאינך בבית.

הגדרות אלן ישמשו למתן נתונים והשוואת רלוונטיות עבורך:

מספר נפשות המתגוררות בנכס:

קומה:

האם קיימת גינה משותפת:

### הגדרת התראות

התראות בזמן אמת על צריכת המים שלך ינתנו באתר. בנוסף, ניתן לקבל התראות גם בדוא"ל ו/או ב-SMS:

שאלה	קבלה בדוא"ל	קבלה SMS
צריכה מעל למקסי.	<input type="checkbox"/>	<input type="checkbox"/>
דליפה	<input type="checkbox"/>	<input checked="" type="checkbox"/>
חריבה מהקצבה שנתית	<input type="checkbox"/>	<input type="checkbox"/>
חריבה מהקצבה חודשית	<input type="checkbox"/>	<input type="checkbox"/>
צריכה בזמן העדרות	<input type="checkbox"/>	<input checked="" type="checkbox"/>

אנא הזן מספר טלפון נייד:

שמירה

## סוגי ההתרעות

מערכת קריאת המים של קבוצת ארד, מאפשרת קבלת התרעות מסוגים שונים ישירות מהמודד:

### ➤ חשד לדליפה-

ההתרעה מתקבלת ממודד אשר מזהה צריכת מים רציפה במשך 24 שעות, במקרה של התרעה זו, מומלץ לסגור את כל מקורות המים בבית ולגשת לוודא שהמודד עוצר. במידה ומזהים צריכה (סיבוב העיגול המרכזי במודד) יש לחפש דליפה.

### ➤ צריכה מעל הממוצע-

צריכה גבוהה מהממוצע בהשוואה לצריכה נורמלית מתקופה זהה בשנה שעברה.

### ➤ צריכה מעל המקסימום-

ההתרעה תתקבל כאשר צריכת המודד גבוהה מהמוגדר לסוגו (מוגדר ע"י תאגיד המים על פי סוג הצריכה: ביתי, תעשייתי, גיבון וכו').

### ➤ צריכה בזמן היעדרות-

תוכלו להגדיר תקופה בה תיעדרו מהבית (הגדרת חופשה). ההתרעה תופיע כאשר תהיה צריכת מים בזמן היעדרותכם או צריכה הגבוהה מהגדרתכם.

### ➤ חריגה מהקצבה חודשית/שנתית-

במידה וישנה הגדרת הקצבה למודד (מוגדר על ידי מנהל רשות המים) תתקבל התרעה בעת חריגה.





# גלישה מהנה!



לתמיכה ניתן ליצור קשר בטלפון או דרך האתר, עם תאגיד המים או מנהל הרשות בהתאם לשעות הפעילות.